

Title

Wibukey からの dongle マイグレーション

Description

Wibukey からのマイグレーション手順をご確認いただけます。

Topics

準備	2
ライセンスチケット ID の入力	3
ファームウェアバージョンの確認	5
ファームウェアアップデート	6
dongle マイグレーション	11

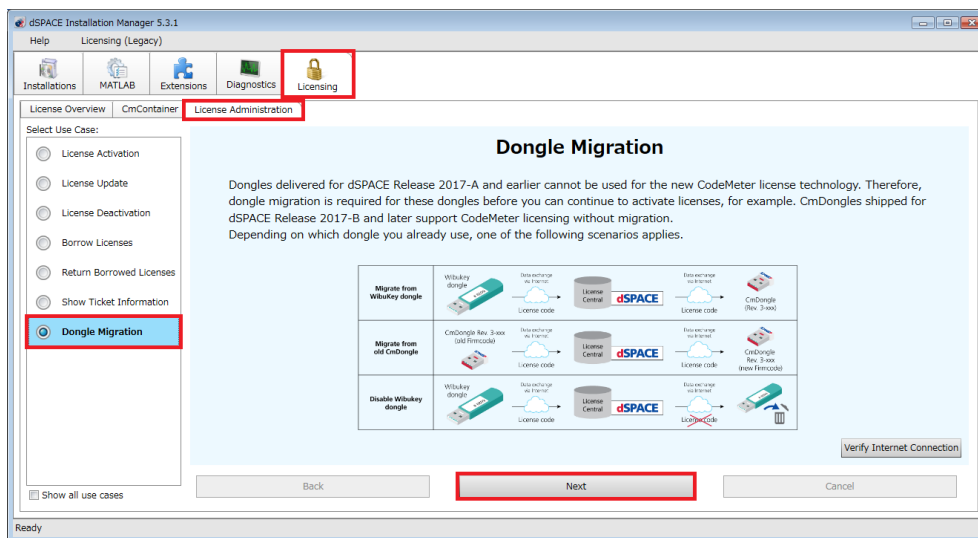
準備

1. PC の USB ポートに WibuKey ドングルと CodeMeter ドングルを設置します。
2. dSPACE Installation Manager を起動します。
(Start menu -> dSPACE Installation Manager -> dSPACE Installation Manager)

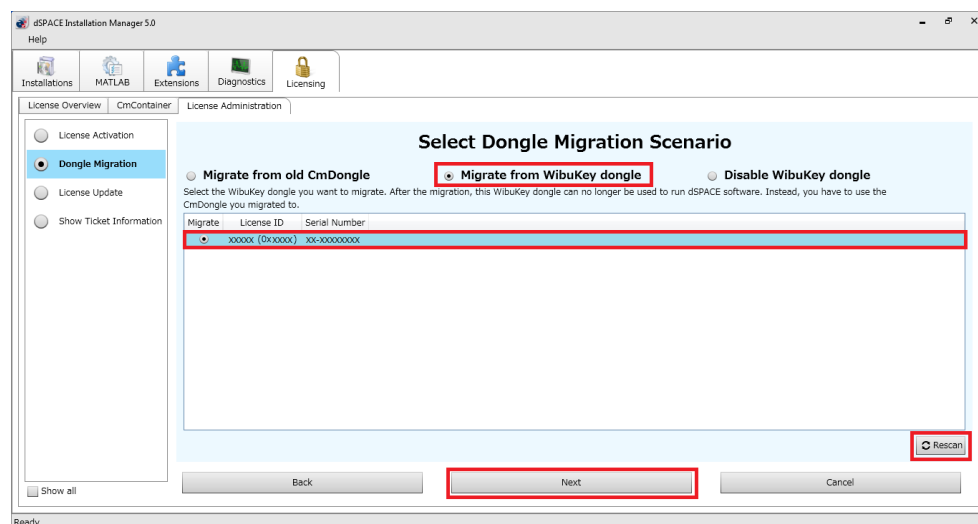
ライセンスチケット ID の入力

ご使用のドングルに、ファームウェアアップデート作業が必要かどうか確認します。

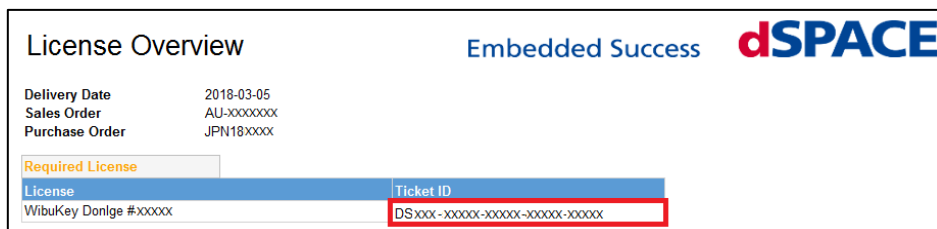
1. 画面上部の[License]タブを開きます。
2. [License Administration]タブを開きます。
3. [Dongle Migration]を選択します。
4. [Next]ボタンをクリックします。



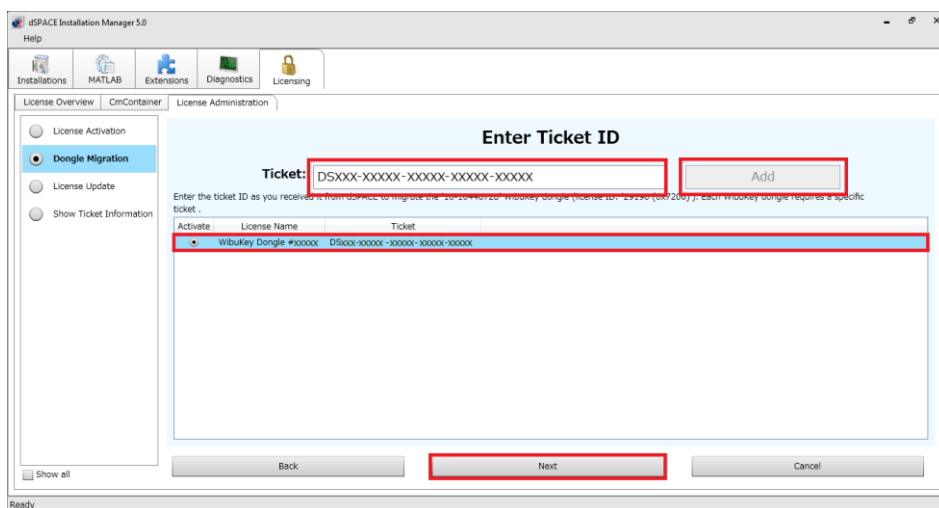
5. [Migration]行のチェックボックスにチェックを入れます。
6. [Next]ボタンをクリックします。



7. ライセンスチケットを開き、Ticket ID をコピーします。

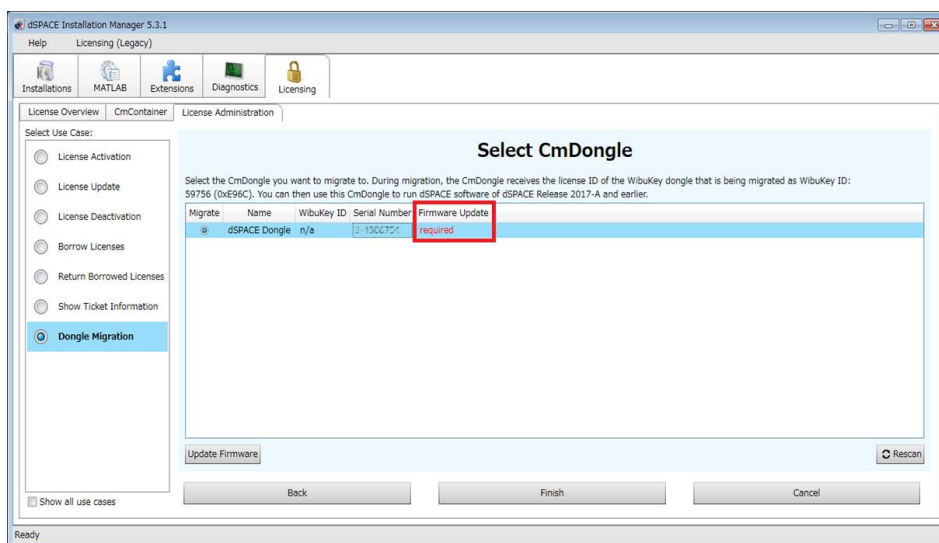


8. コピーしたチケット ID を dSPACE Installation Manager の Ticket 欄に入力し、[Add]ボタンをクリックします。
9. [Next]ボタンをクリックします。



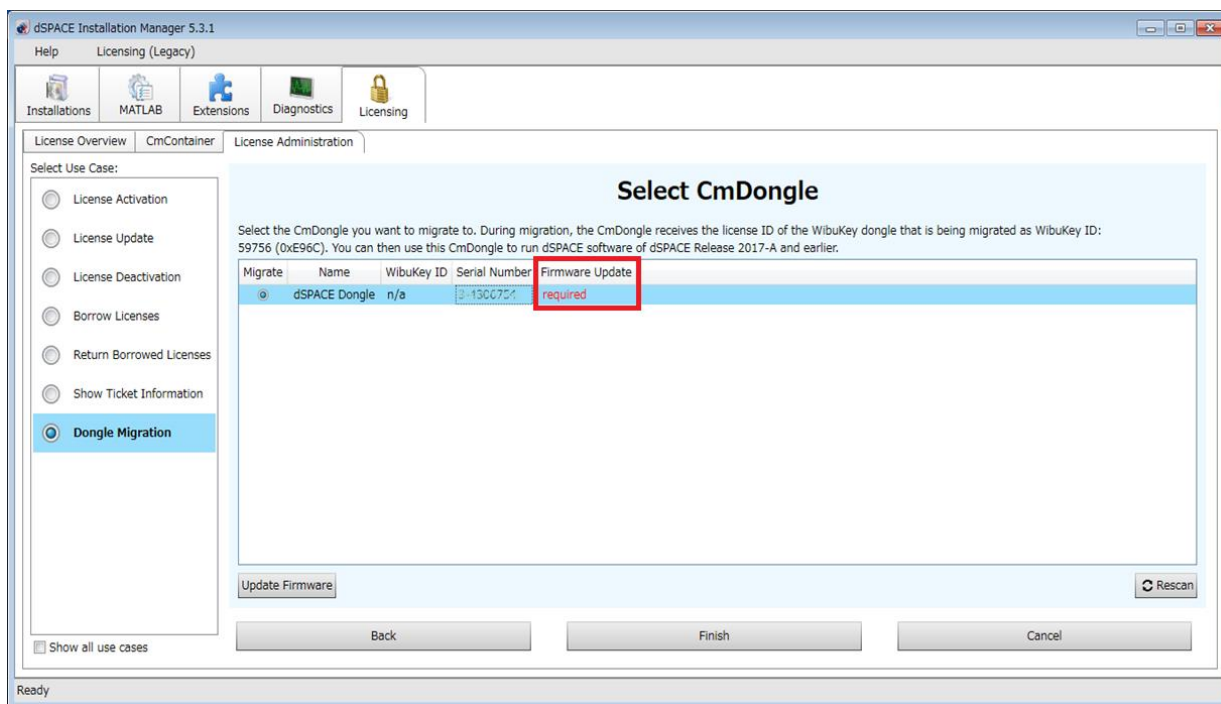
ご使用の dongle の情報が表示されます。

* dongle 情報が表示されない場合は、[Refresh]ボタンをクリックしてください。



ファームウェアバージョンの確認

1. [Firmware Update]行のステータスを確認します。



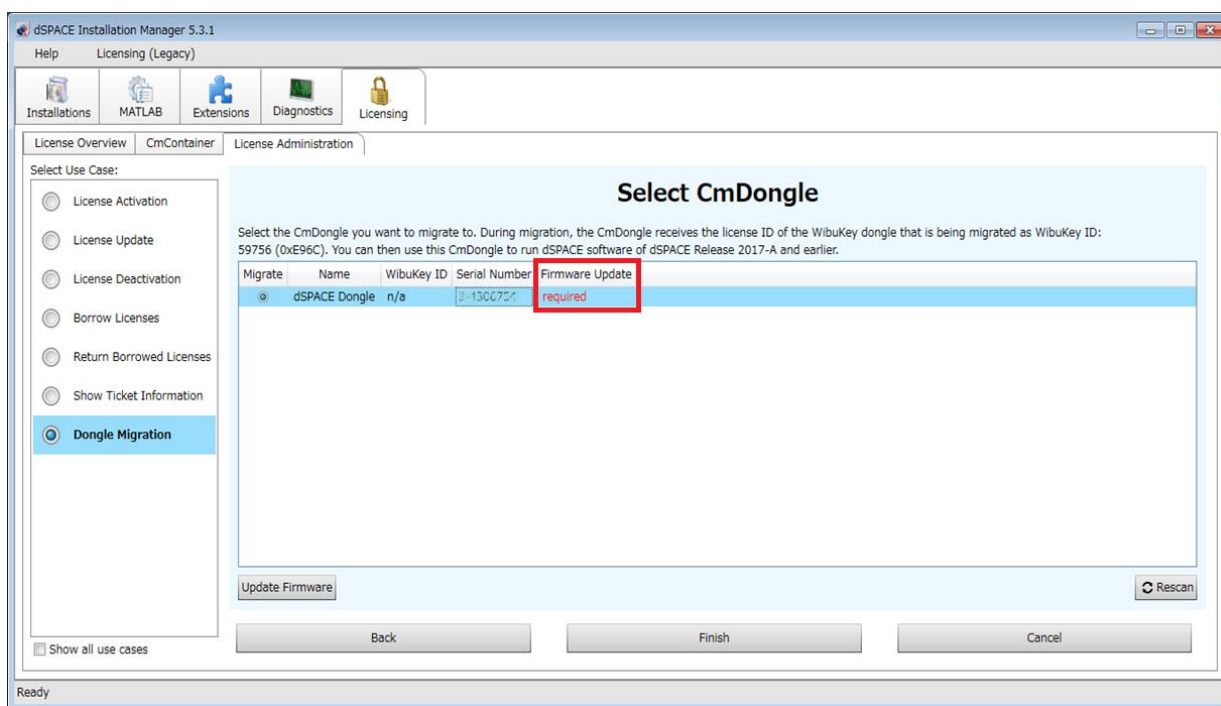
次の手順はご使用の dongle のステータスによって異なります。

下記の表より、ご使用の dongle のステータスのページをご参照ください。

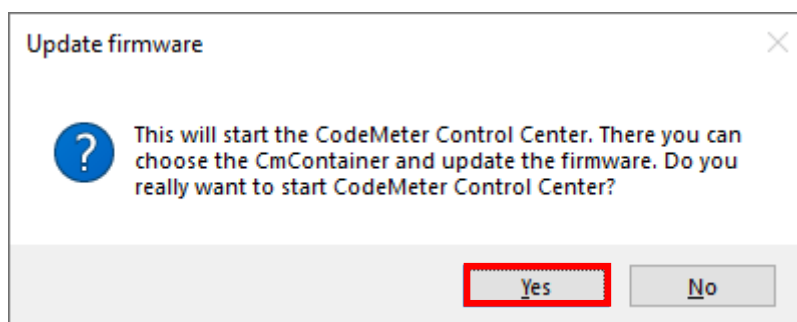
ステータス	関連ページ	備考
Required	ファームウェアアップデート	ファームウェアの更新が必要です。
not required	dongleマイグレーション	ファームウェアの更新は必要ありません。

ファームウェアアップデート

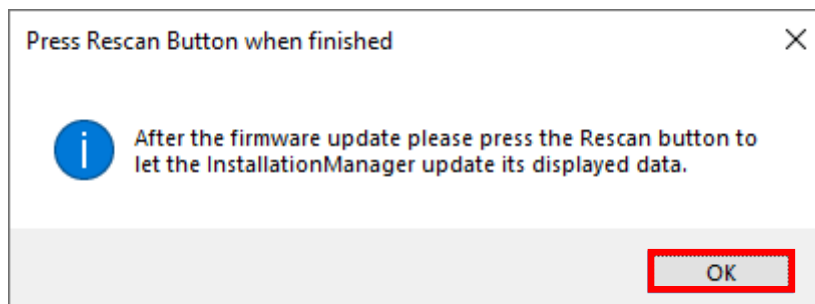
1. [Migrate]行のチェックボックスにチェックを入れます。
2. [Update Firmware]ボタンをクリックします。



3. [Update firmware]ダイアログの[Yes]ボタンをクリックします。

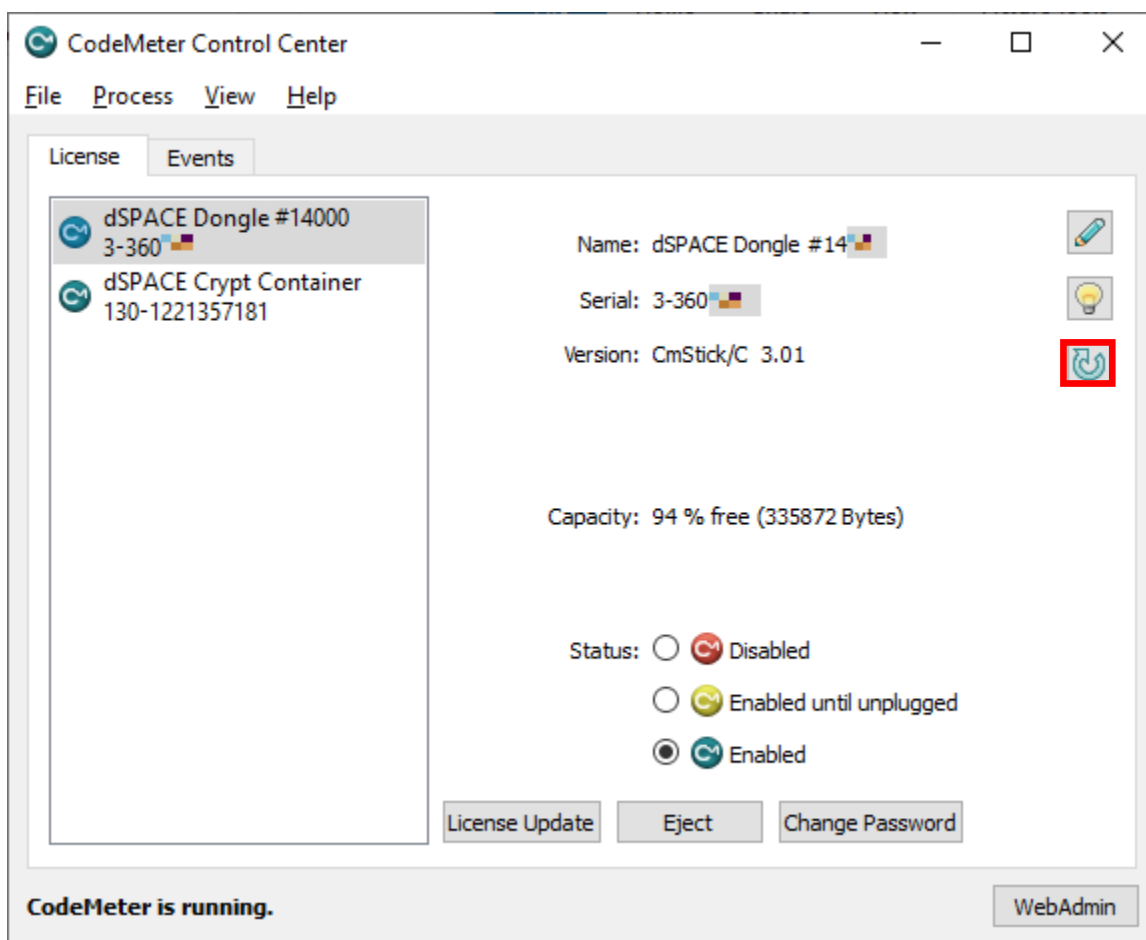


4. [Press Rescan Button when finished]ダイアログの[OK]ボタンをクリックします。

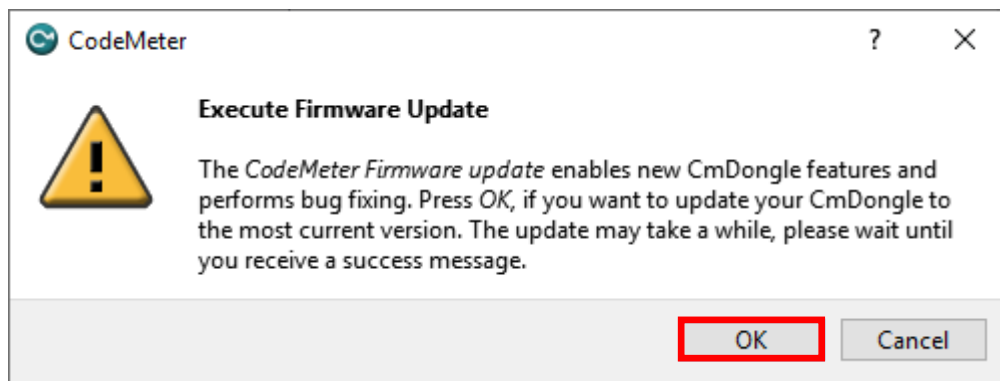


CodeMeter Control Center が起動します。

5. [Update Firmware of selected CmDongle]ボタンをクリックします。

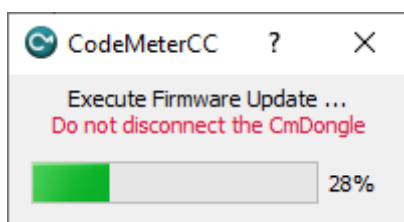


6. [CodeMeter]ダイアログの[OK]ボタンをクリックします。



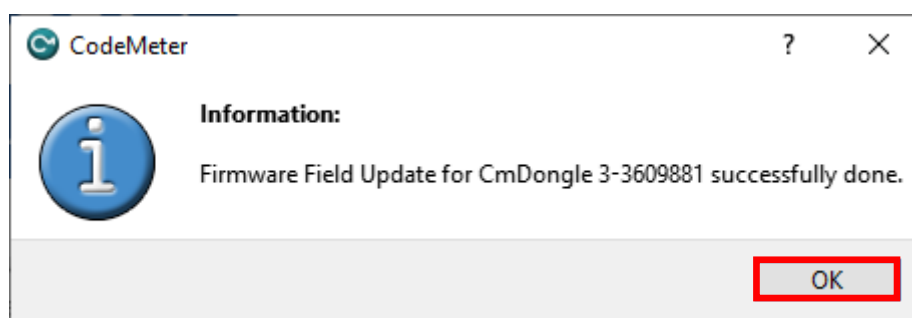
7. ファームウェアアップデートの処理が完了するまで待ちます。

*ファームウェアアップデートが完了するまで、dongleを取り外さないでください。



下記のメッセージが表示されたら、ファームウェアアップデートは完了になります。

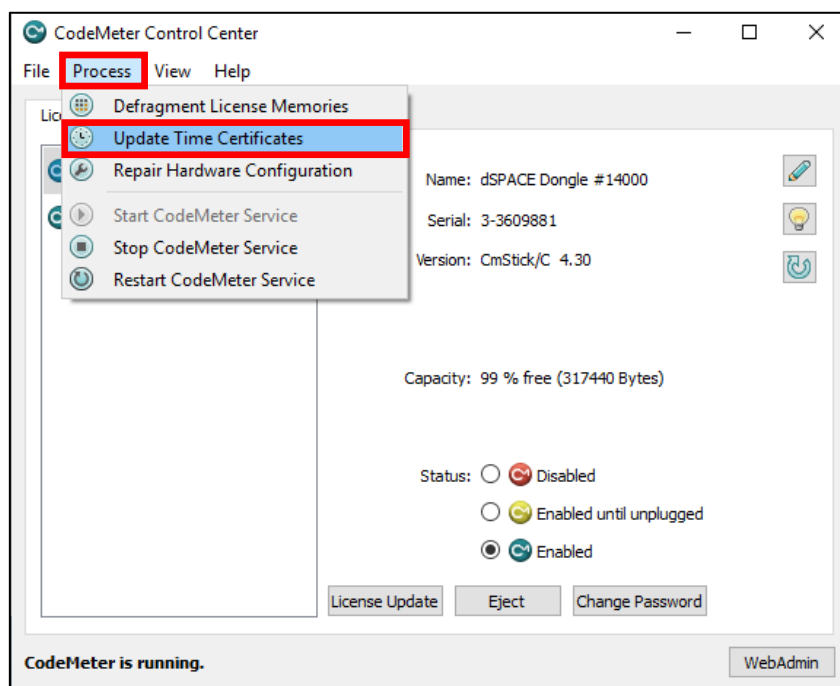
8. [OK]ボタンをクリックします。



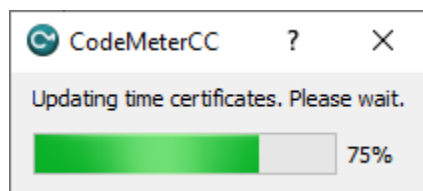
[タイム認証]を更新します。

9. [Process]メニューを開きます。

10. [Update Time Certificates]を選択します。

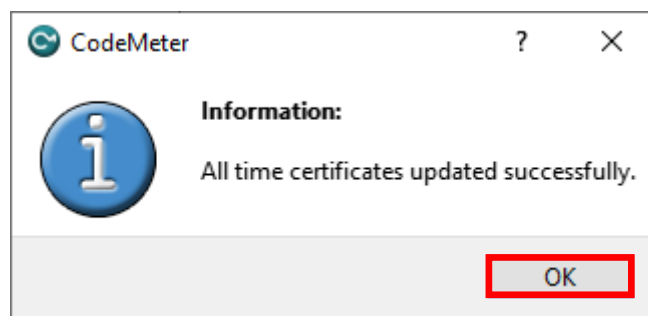


11. 更新処理が完了するまで待ちます。

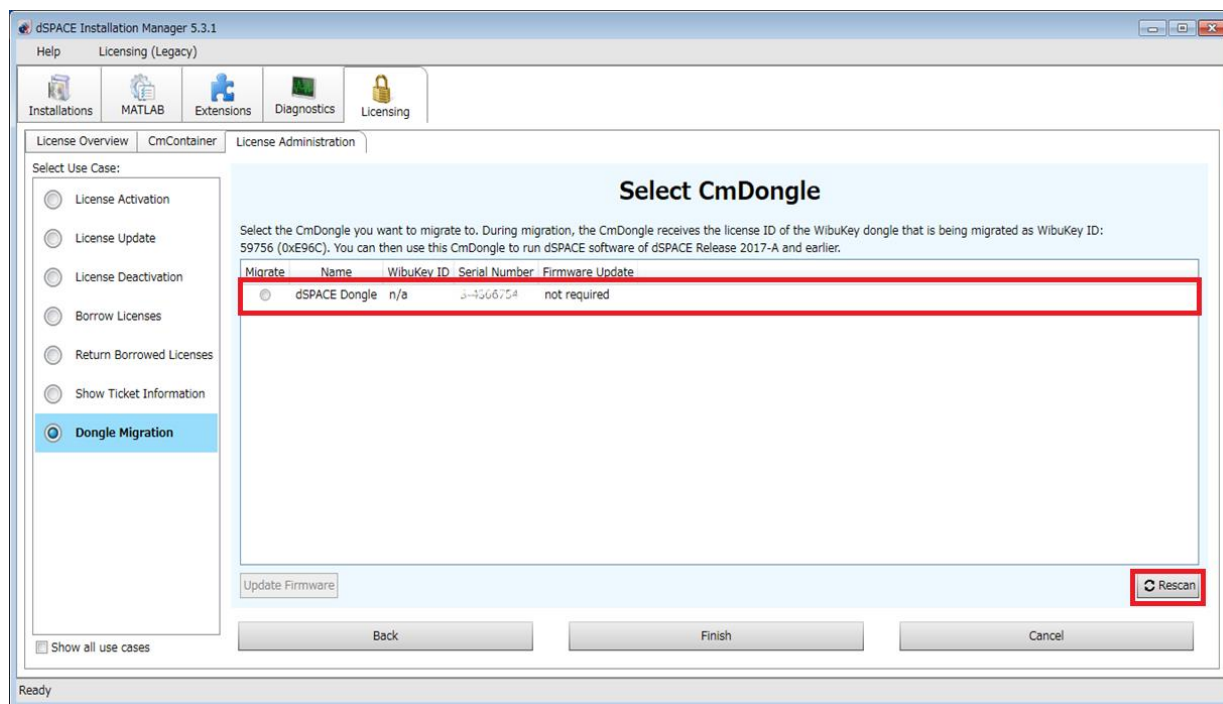


下記メッセージが表示されたら、タイム認証の更新は完了になります。

12. [Yes]ボタンをクリックします。



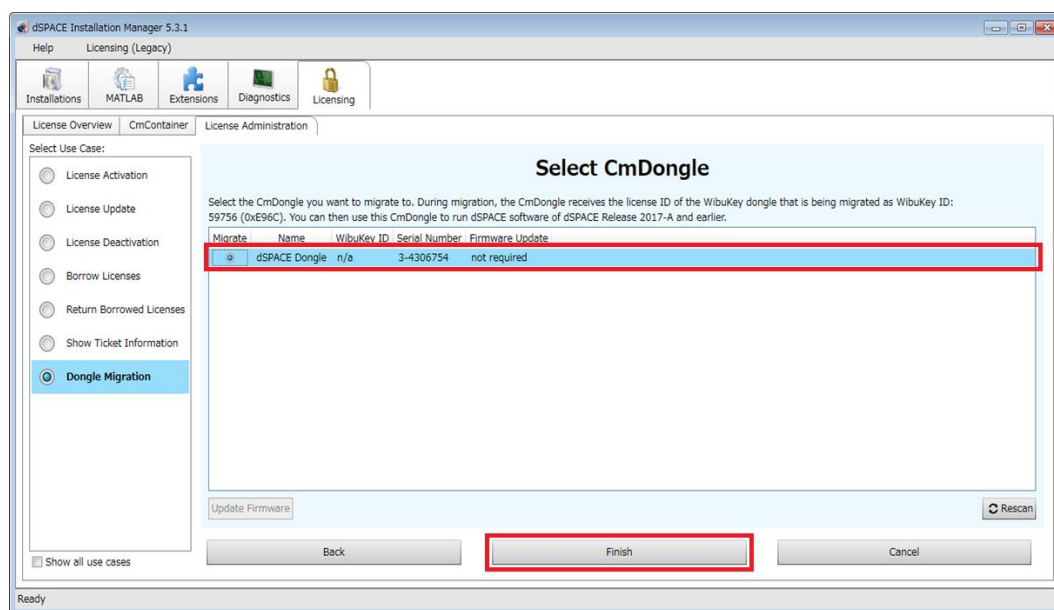
13. CodeMeter Control Center を閉じます。
14. dSPACE Installation Manager で[Rescan]ボタンをクリックし、表示される dongle 情報を更新します。



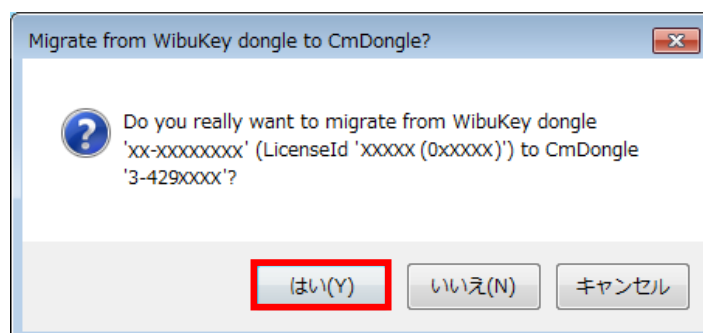
ステータスが[not required]となっていれば、ファームウェアアップデートは完了になります。引き続き、次のページの手順に従って dongle マイグレーションを実行します。

dongleマイグレーション

1. [Migrate from old CmDongle]を選択し、[Migrate]行にチェックを入れます。
2. [Finish]ボタンをクリックします。



1. [Migrate CmDongle?] ダイアログの[Yes]ボタンをクリックします。



[Migration Completed]のメッセージが表示されたら、 dongleマイグレーションは完了になります。

