

Title

dSPACE 製品のインストール

Description

dSPACE 製品のインストール手順をご確認いただけます。

目次

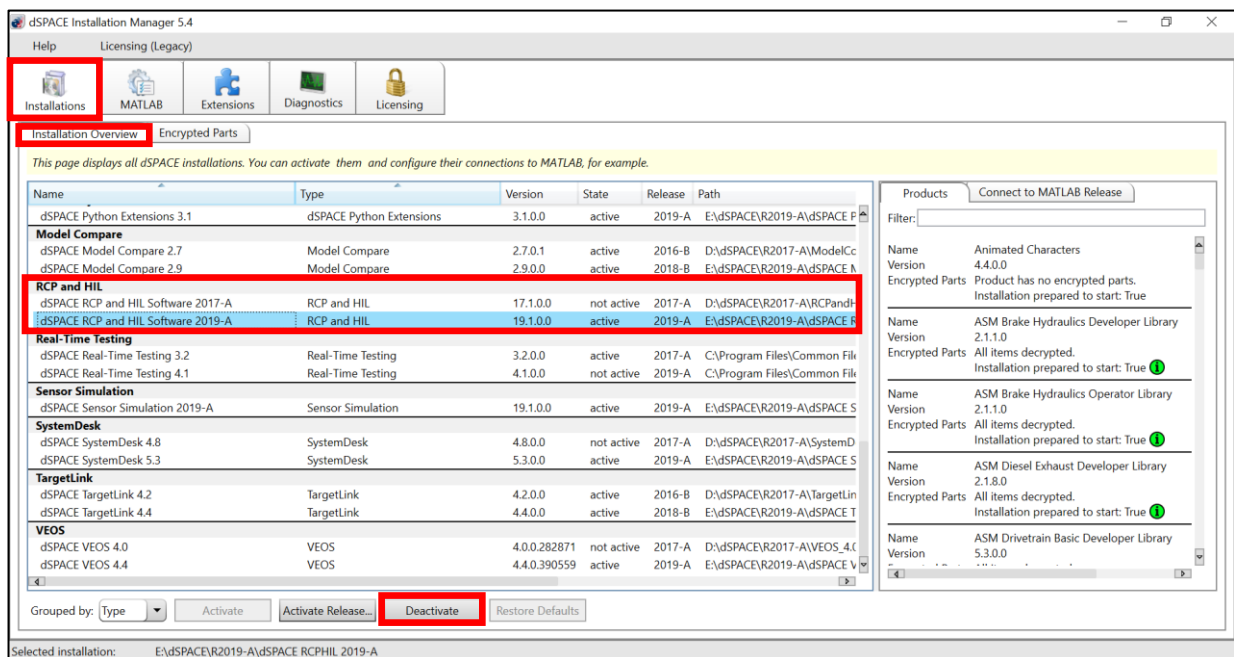
準備	2
MasterSetup の起動.....	4
RCP and HIL Software 以外の dSPACE 製品.....	7
dSPACE RCP and HIL Software.....	9
dSPACE Solution	14
その他 dSPACE Tools	18

準備

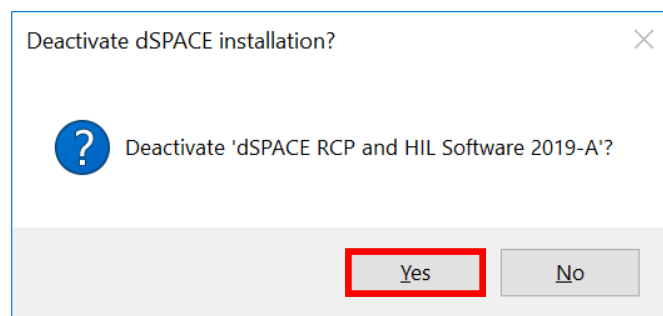
ご使用の PC に既に上位バージョンの dSPACE RCP and HIL Software がインストールされている場合は、次の手順を確認してください。dSPACE RCP and HIL Software がインストールされていない場合は、[このページ](#)までスキップしてください。

"dSPACE RCP and HIL Software の上位バージョンがアクティブな状態で下位バージョンの dSPACE RCP and HIL Software をインストールすると、dSPACE ソフトウェアが正しくインストールされない場合があります。

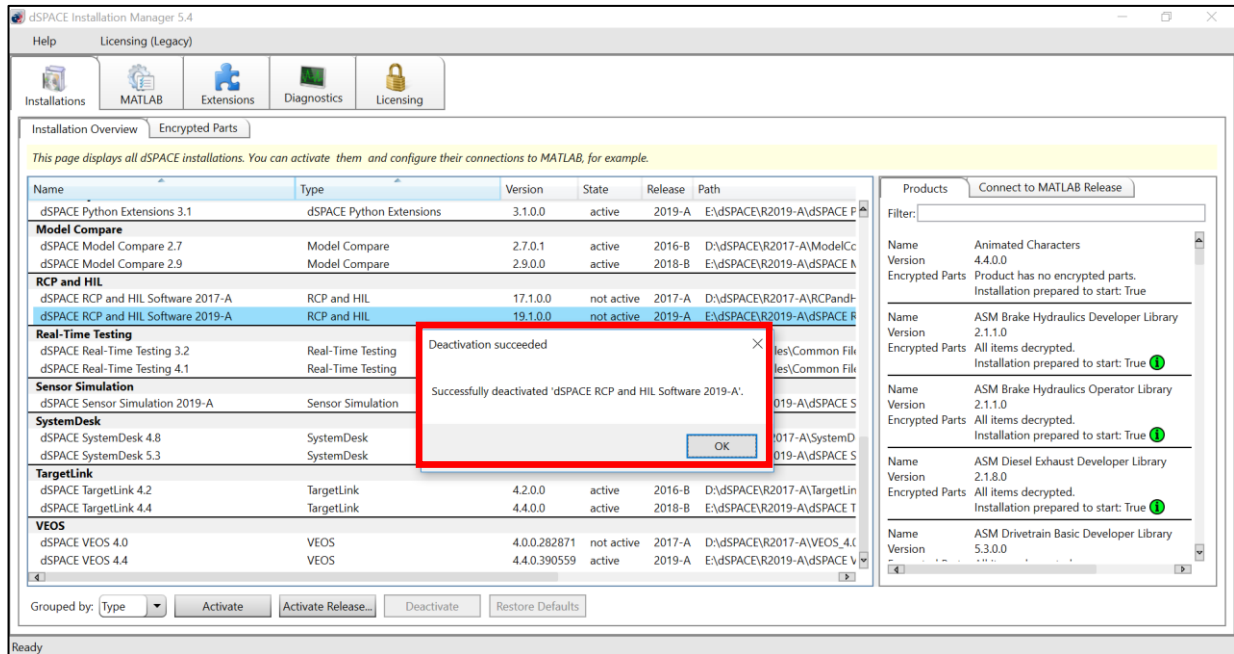
1. dSPACE Installation Manager を起動します。
(Start menu -> dSPACE Installation Manager -> dSPACE Installation Manager)
2. [Installations] タブを開きます。
3. [Installation Overview] タブを開きます。
4. [RCP and HIL] グループの [Status] が [active] となっている RCP and HIL を選択します。
5. [Deactivate] ボタンをクリックします。



6. [Deactivate dSPACE Installation?] ダイアログで "Yes" ボタンをクリックします。

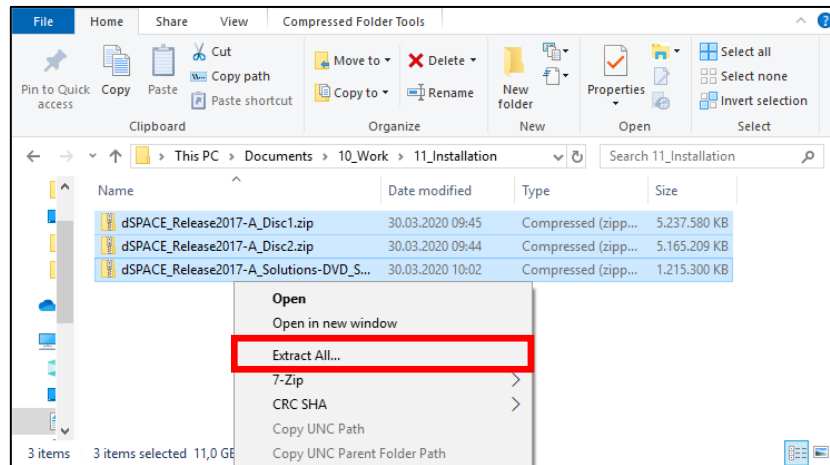


7. [Deactivation succeeded]ダイアログが表示されたら、RCP and HIL Software の非アクティブ化が完了です。

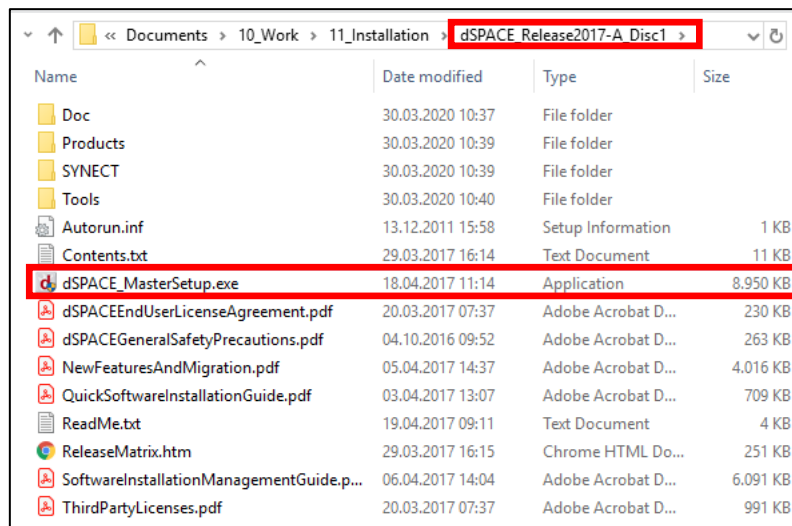


dSPACE MasterSetup の起動

1. 開いている全てのプログラムを閉じます。
2. dSPACE Web ページよりダウンロードしたファイルを任意のフォルダで解凍します。

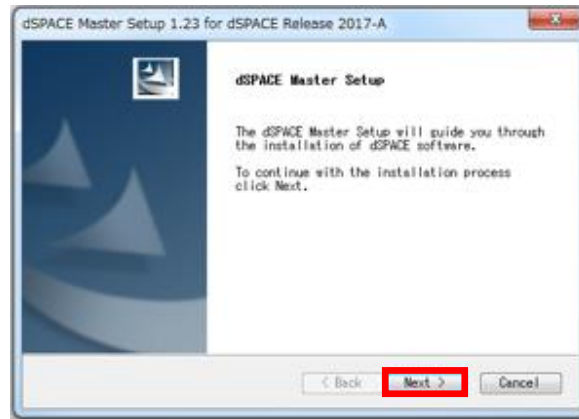


3. Disc 1 のフォルダに移動します。
4. [dSPACE_MasterSetup.exe]を実行します。



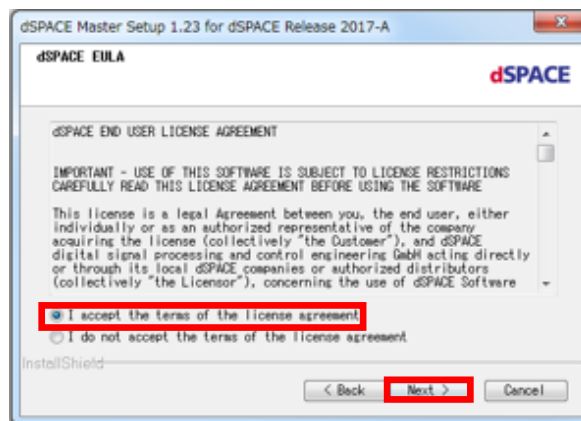
dSPACE MasterSetup が起動します。

5. [Next]ボタンをクリックします。

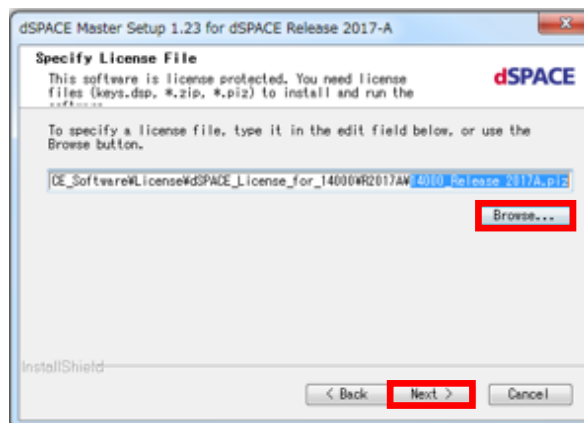


6. dSPACE EULA を確認し、同意を選択します。

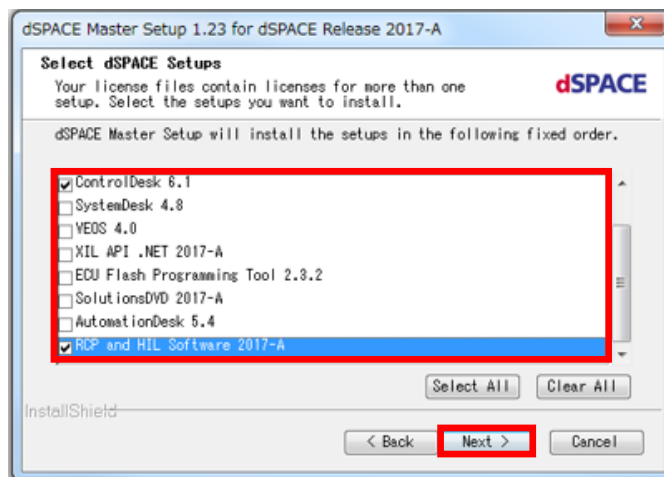
7. [Next]ボタンをクリックします。



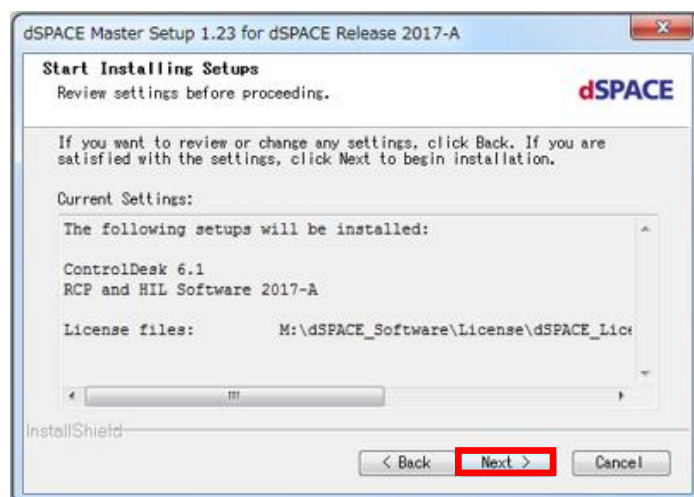
8. [Browse]ボタンでライセンスファイルのフォルダを指定し、[Next]ボタンをクリックします。
ライセンスファイルは.key ファイル、もしくは.zip、.piz ファイルのままでも指定できます。



9. インストールする dSPACE Software を選択し、[Next]ボタンをクリックします。



10. [Next]ボタンをクリックすると、選択した dSPACE ソフトウェアのインストーラーが順次起動します。



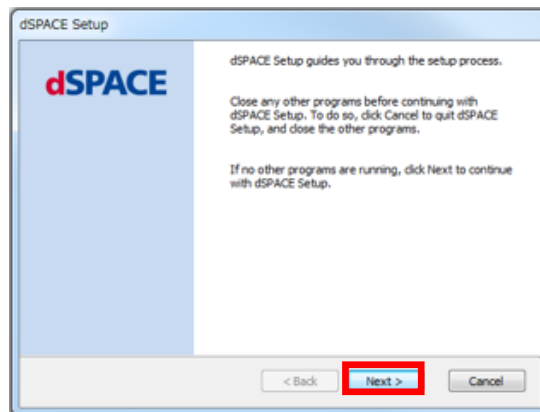
次の手順はインストールする dSPACE ソフトウェアによって異なります。
下記の表よりインストールするソフトウェアを選択してください。

インストールする dSPACE 製品	製品例	関連ページ
RCP and HIL software 以外の dSPACE 製品	ControlDesk	Link
dSPACE RCP and HIL Software	dSPACE RCP and HIL Software	Link
dSPACE Solutions	DS1006QC Ethernet Solution	Link
その他 dSPACE Tools	SYNECT	Link

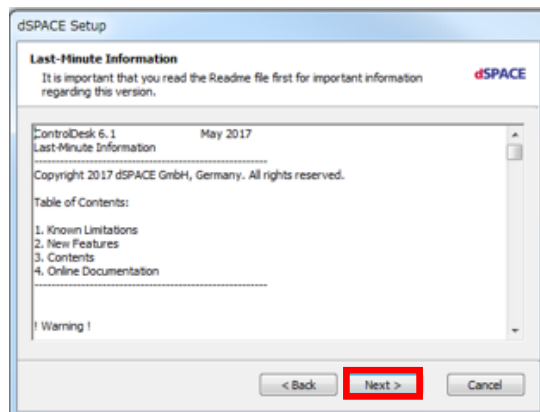
RCP and HIL Software 以外の dSPACE 製品

ControlDesk のインストール手順を例として、インストール手順が下記に記載されています。

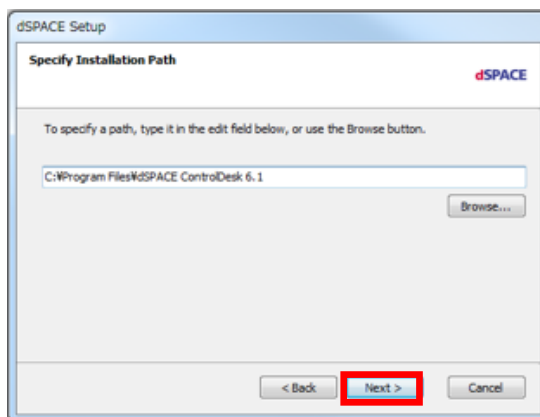
1. [Next]ボタンをクリックします。



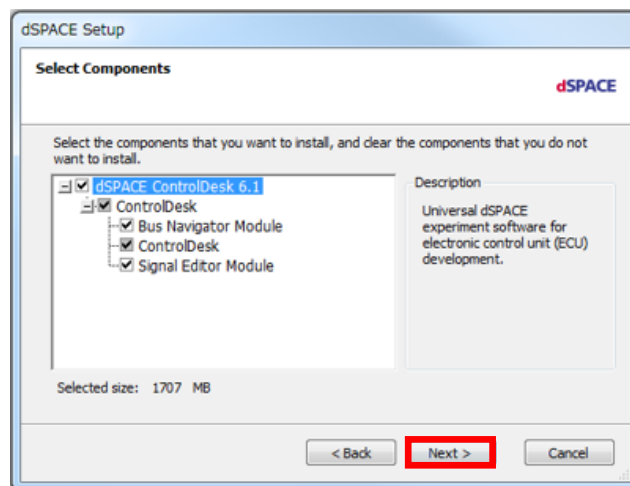
2. [Next]ボタンをクリックします。



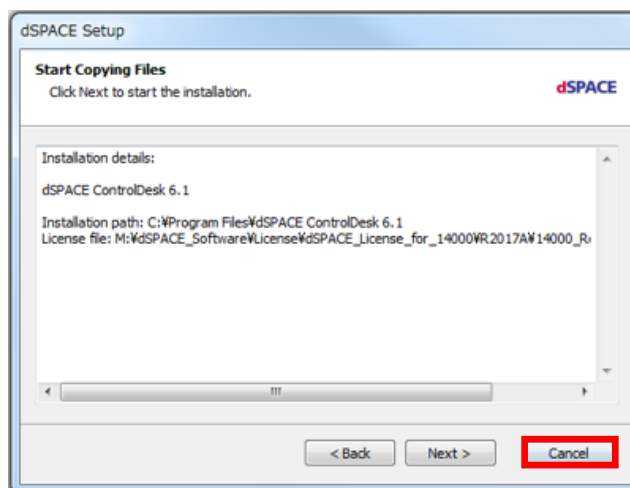
3. インストールするフォルダを選択し、[Next]ボタンを選択します。



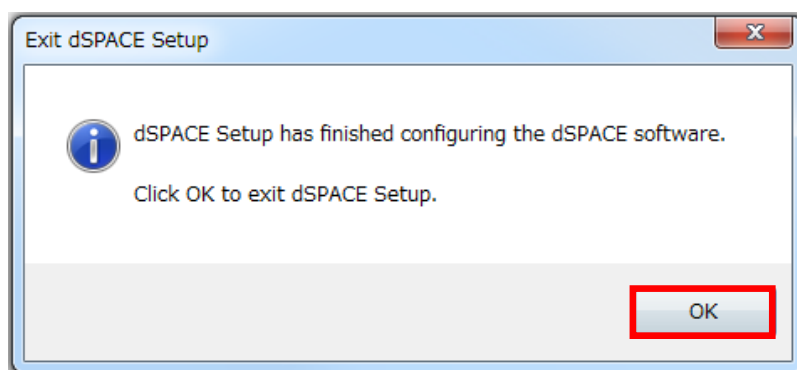
4. インストールするコンポーネントを選択し、[Next ボタン]を選択します。



5. [Next]ボタンをクリックすると、インストールが実行されます。



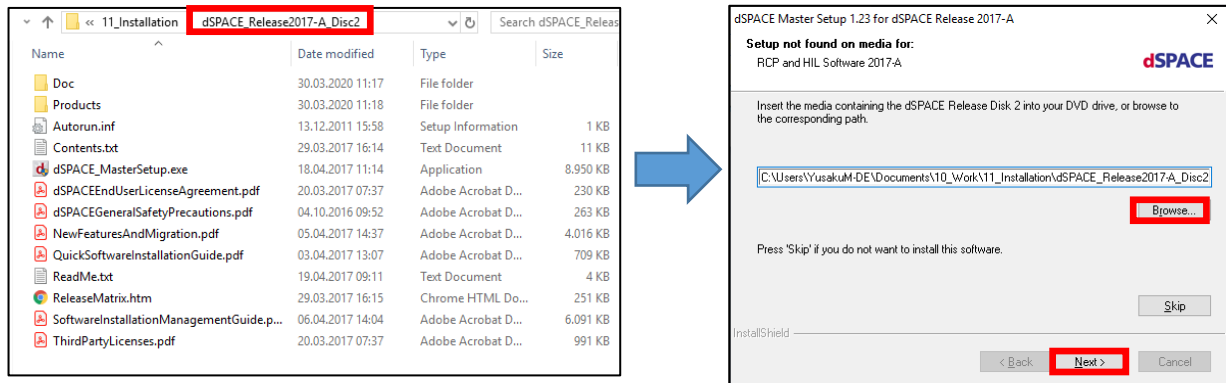
6. 下記メッセージが表示されたら、インストールは完了になります。



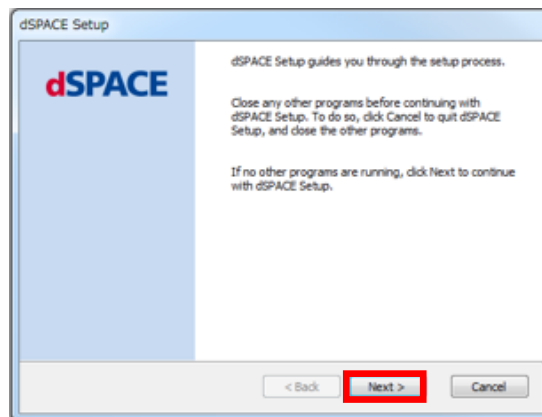
dSPACE RCP and HIL Software

dSPACE RCP and HIL をインストールする場合、Disc 2 のフォルダを指定するように要求されます。

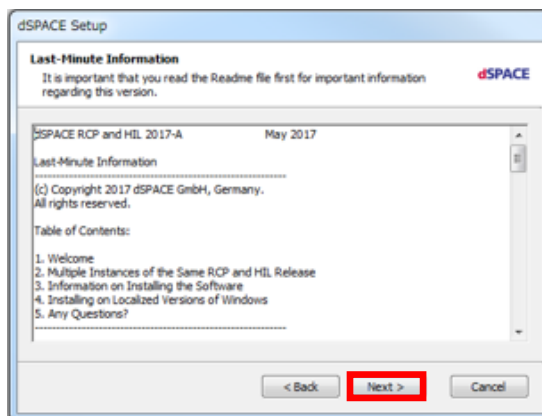
1. Disc 2 のフォルダを指定し、[Next]ボタンを選択します。



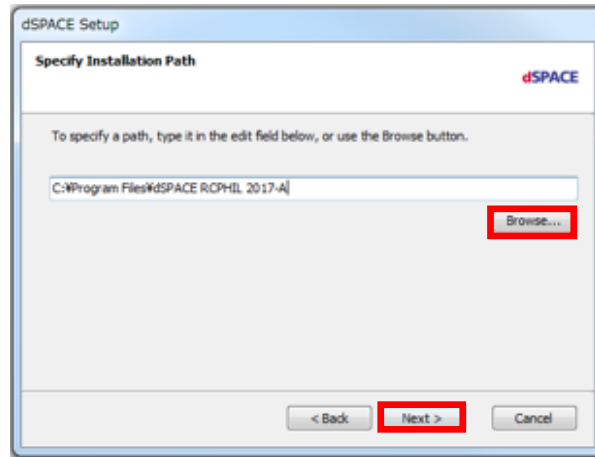
2. [Next]ボタンをクリックします。



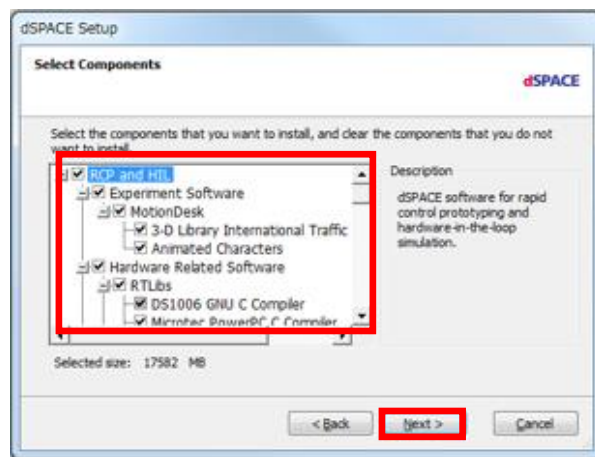
3. [Next]ボタンをクリックします。



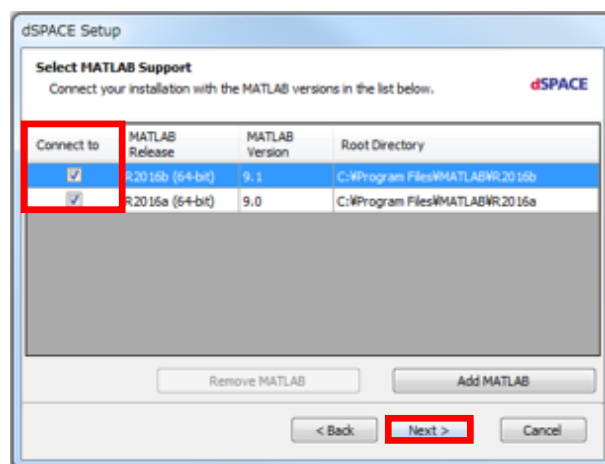
4. [Browser]ボタンよりインストールフォルダを指定し、[Next]ボタンを選択します。



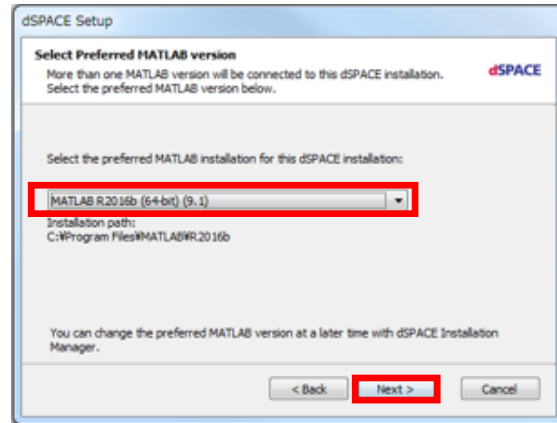
5. インストールする components を選択します。



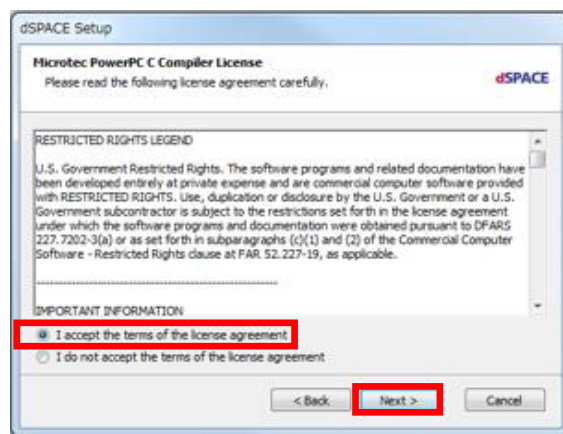
6. dSPACE RCP and HIL Software と関連付ける MATLAB バージョンを選択し、[Next]ボタンをクリックします。



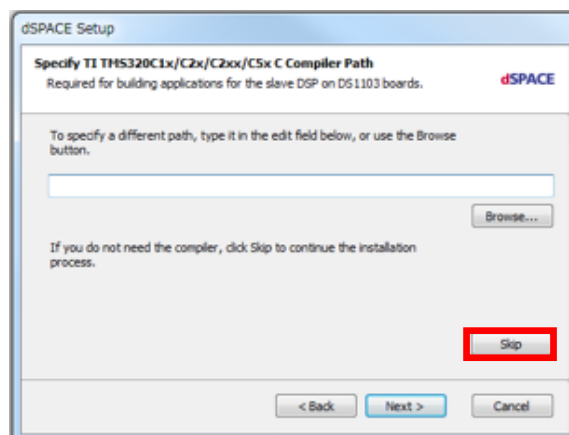
7. dSPACE RCP and HIL と優先的に関連付ける MATLAB バージョンを選択し、[Next]ボタンをクリックします。



8. PowerPC C Compiler のインストールに同意し、[Next]ボタンをクリックします。

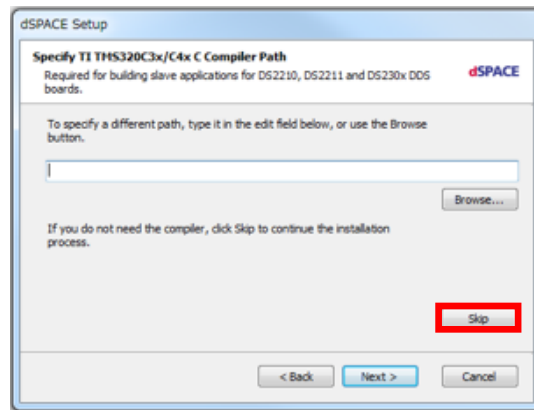


9. DS1103 ボードの一部機能で使用する、インストール済みの TI コンパイラのフォルダを指定します。
TI コンパイラが不要な場合は、[Skip]ボタンをクリックします。



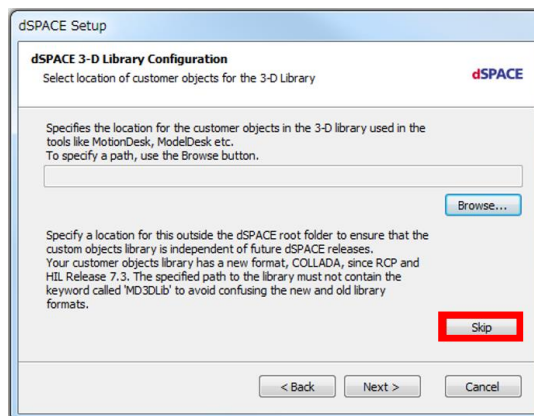
10. DS2210, DS2211, DS230x ボードの一部機能で使用する、インストール済みの TI コンパイラのフォルダを指定します。

TI コンパイラが不要な場合は、[Skip]ボタンをクリックします。

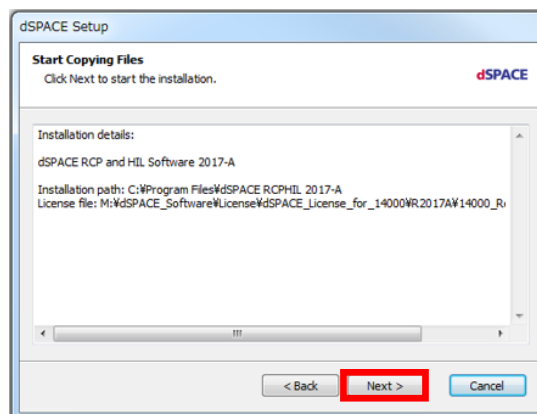


11. 3-D Library のインストールフォルダを指定します。

3-D Library を使用しない場合は、[Skip]ボタンをクリックします。



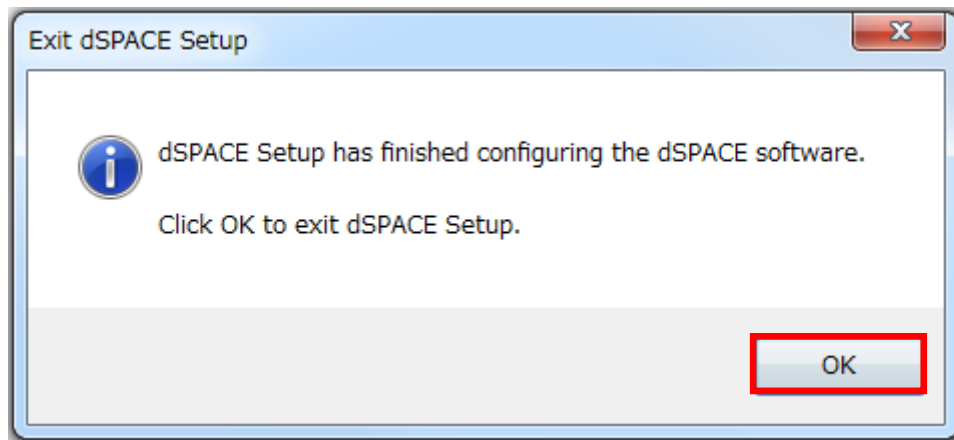
12. [Next]ボタンを選択すると、インストールが実行されます。



13. インストール実行中にデバイスドライバのインストールを確認するダイアログが適宜表示されます。
[Install]ボタンをクリックします。
[Always trust software from ...]にチェックを入れると、以降は自動的にインストールされます。



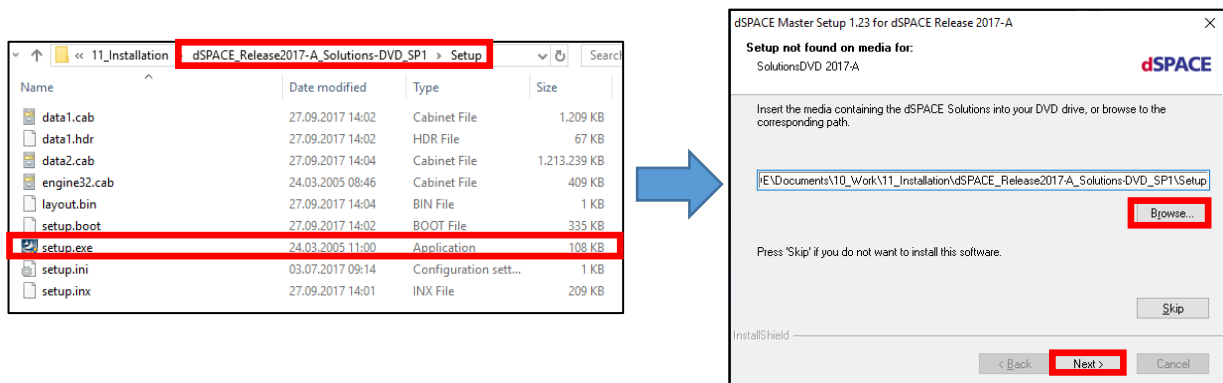
14. 下記のメッセージが表示されたら、インストールは完了になります。



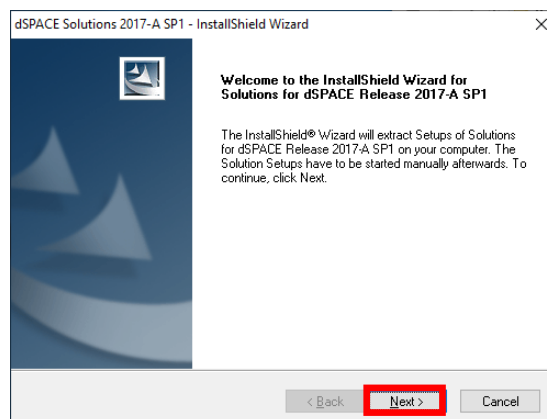
dSPACE Solution

dSPACE Solution をインストールする場合は、Solution DVD のフォルダを指定するように要求されます。DS1006QC Ethernet solution を例に、インストール手順を確認できます。

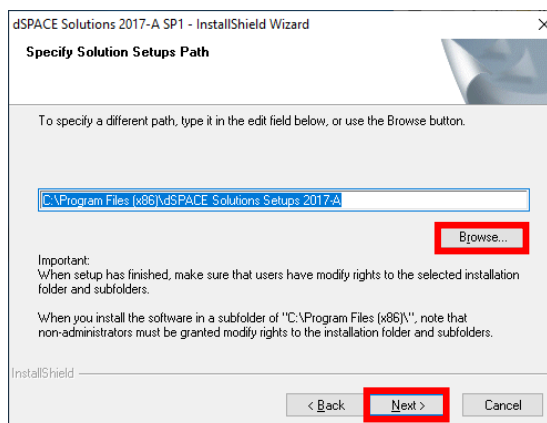
1. Solution DVD のフォルダを指定して、[Next]ボタンをクリックします。



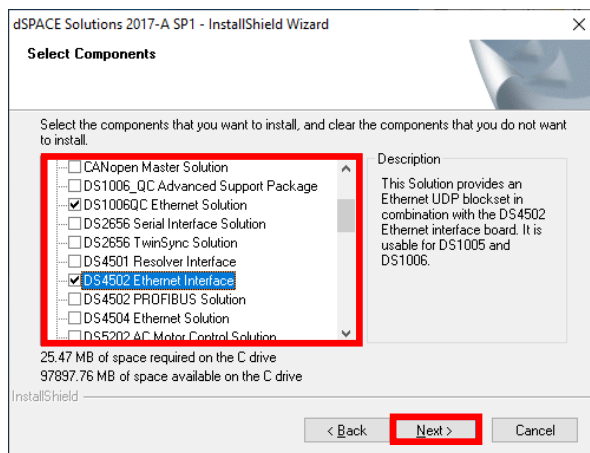
2. [Next]ボタンをクリックします。



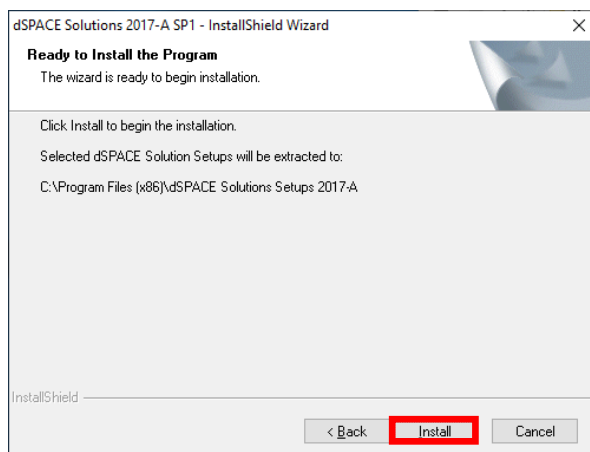
3. [Browse]ボタンより dSPACE Solution をインストールするフォルダを指定し、[Next]ボタンをクリックします。



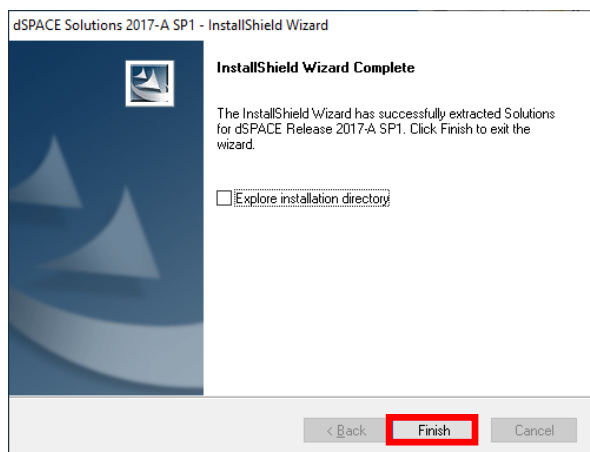
4. インストールする dSPACE Solution 製品を選択します。



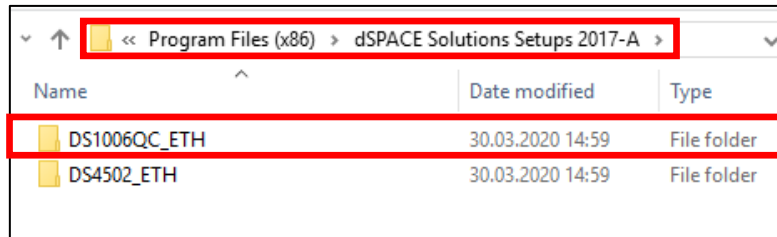
5. [Install] ボタンをクリックすると、インストールが実行されます。



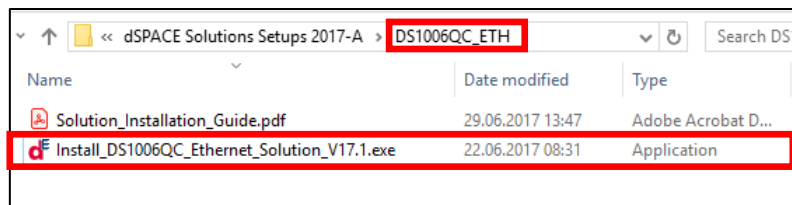
6. 下記メッセージが表示されたら、dSPACE solution のインストーラのインストールが完了になります。
*dSPACE Solution のインストールはまだ完了していません。



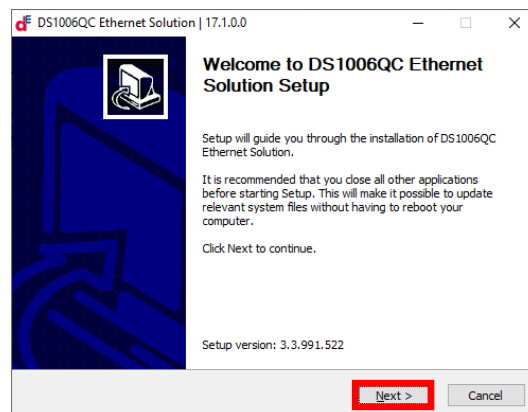
7. dSPACE Solution をインストールしたフォルダに移動します。
8. インストールする dSPACE Solution のフォルダに移動します。



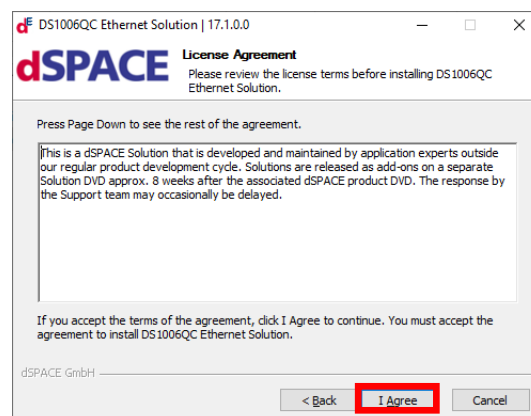
9. [Install_DS1006QC_Ethernet_Solution_Vxx.x.exe]を実行します。



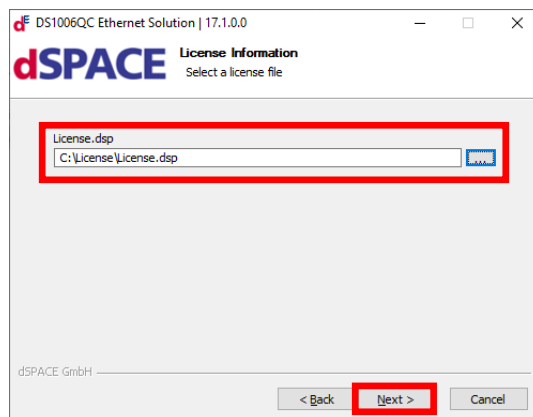
10. [Next]ボタンをクリックします。



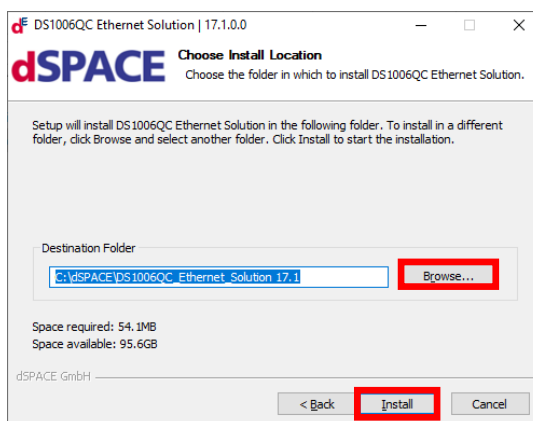
11. 注意事項を確認し、[I Agree]をクリックします。



12. [license.dsp]を指定し、[Next]ボタンをクリックします。



13. [Browse]ボタンより dSPACE Solution をインストールするフォルダを指定し、[Next]ボタンをクリックします。

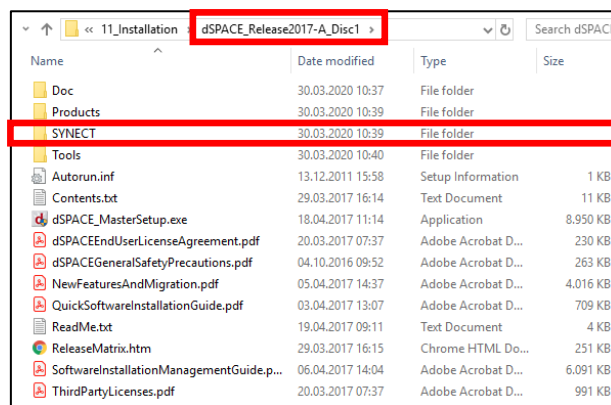


その他 dSPACE Tools

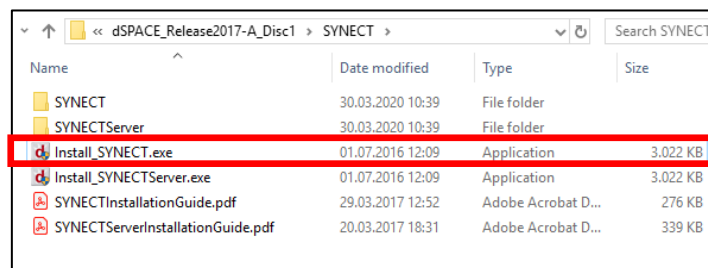
いくつかの dSPACE Tool は dSPACE_MasterSetup.exe ではインストールされません。dSPACE Tool をインストールする場合は、各 dSPACE Tool のインストーラーから個別にインストールを行います。各インストーラは Disc 1 の [SYNECT] フォルダ、もしくは [Tools] フォルダにあります。

SYNECT を例に、インストール手順を確認できます。

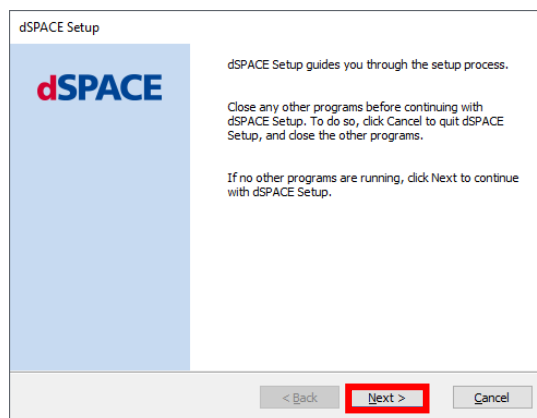
1. Disc 1 の [SYNECT] フォルダに移動します。



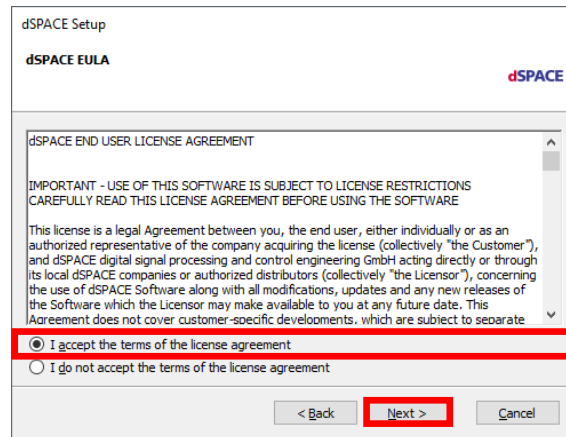
2. [Install_SYNECT.exe] を実行します。



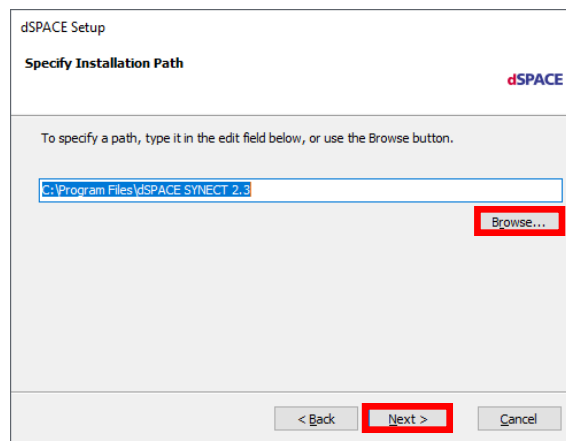
3. [Next] ボタンをクリックします。



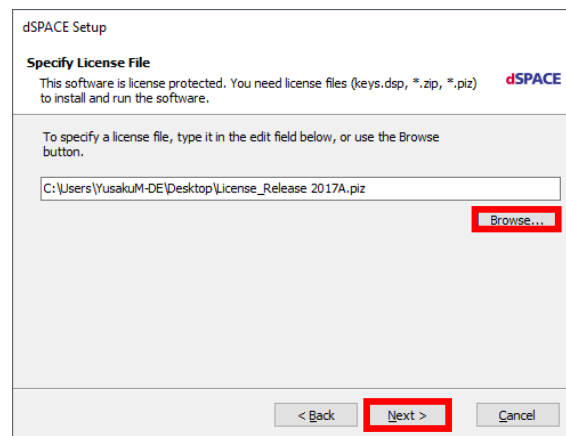
4. dSPACE EULA を確認し、accept を選択します。
5. [Next]ボタンをクリックします。



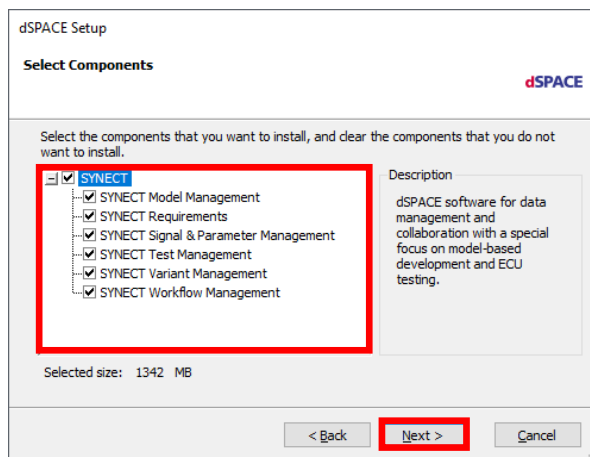
6. [Browse]ボタンより dSPACE Solution をインストールするフォルダを指定し、[Next]ボタンをクリックします。



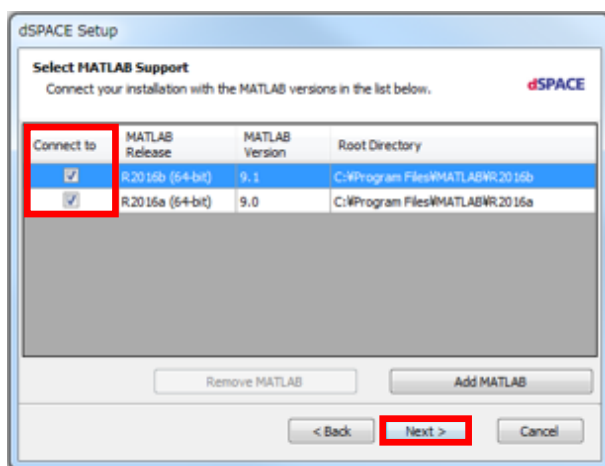
7. [Browse]ボタンよりライセンスファイルを指定し、[Next]ボタンをクリックします。
ライセンスファイルは.key ファイル、もしくは.zip、.piz ファイルのまま指定できます。



8. インストールする components を指定し、[Next]ボタンをクリックします。



9. dSPACE RCP and HIL Software と関連付ける MATLAB バージョンを指定し、[Next]ボタンをクリックします。



10. [Next]ボタンをクリックするとインストールが実行されます。

